

Przewodnik po oprogramowaniu e-Gro – wersja luty 2022

wersja luty 2022

Pytania prosimy kierować na adres: egro.support@grodan.com



Wstęp

Lutowa wersja e-Gro:

Zoptymalizowane planowanie plonów z lepszymi prognozami i lepszą prezentacją raportów

Nowy sezon uprawowy rozpoczynamy od wprowadzenia nowej wersji oprogramowania e-Gro. Bazując na opiniach ogrodników, wprowadzając kolejne funkcje w nowej wersji skupiliśmy się na tych aspektach e-Gro, które praktycy uważają za najważniejsze.

Paulina Florax
Product Marketing Manager

Ralf Voncken
Product Owner e-Gro



Co nowego?

W wyniku rozmów z najlepszymi producentami na całym świecie i ciągłych testów, skupiliśmy się na optymalizacjach w Module Produkcji i Module Raportów. Ulepszenia pomogą Ci uzyskać lepszy wgląd w ukierunkowaną strategię upraw. Nowa wersja obejmuje:

1 - Nowe usprawnienia w Module Produkcji w celu lepszego planowania zbiorów

2 - Ulepszone opcje widoku w Module Raportów dla lepszej analizy strategii upraw

Aby lepiej zrozumieć te zmiany oraz aby je wprowadzić do nowych strategii upraw, omówimy je po kolei.

Nowe usprawnienia w Module Produkcji dla lepszego planowania i strategii zbiorów

P3

Ulepszone opcje widoku w Module Raportów dla lepszej analizy strategii upraw

P5

Co dalej?

P7



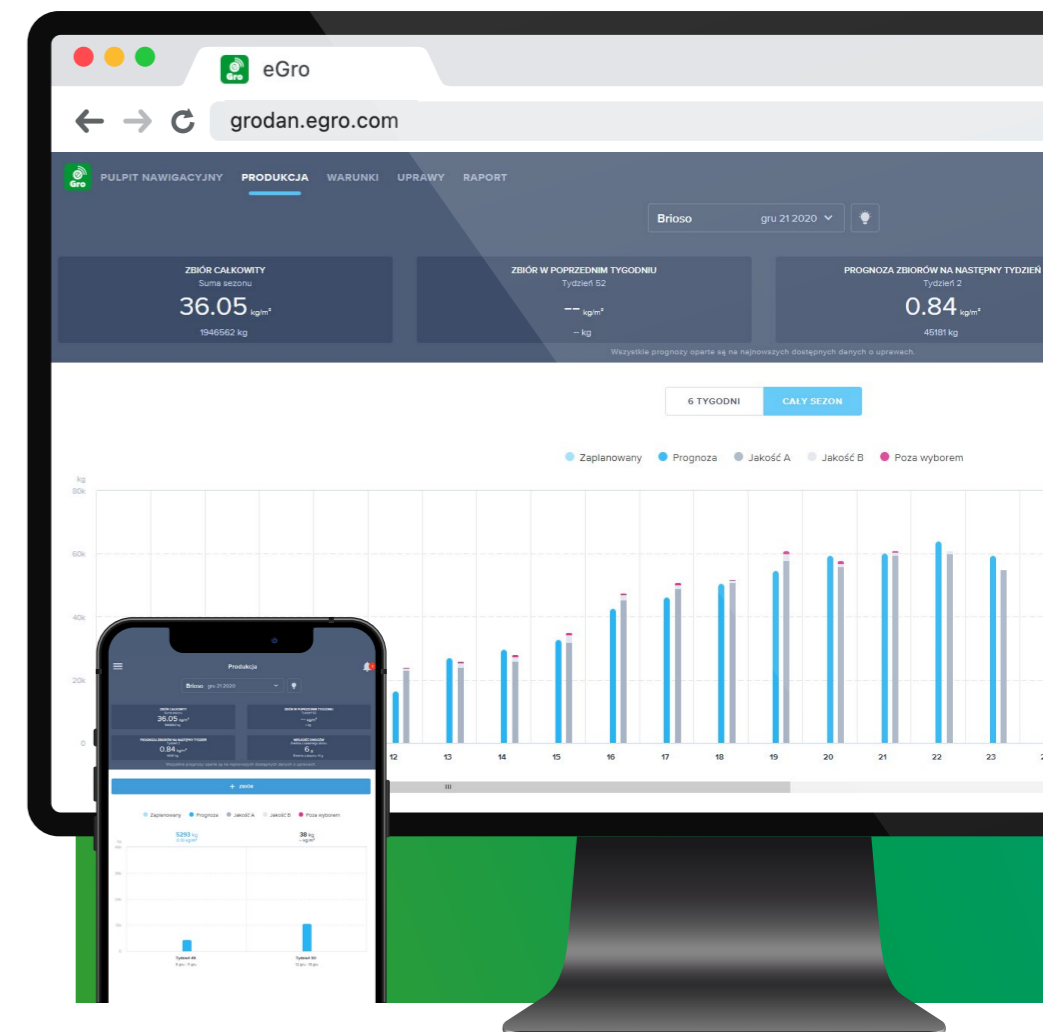
Zeskanuj kod QR, aby zobaczyć film na temat nowej wersji e-Gro.

1

Nowe usprawnienia w Module Produkcji w celu lepszego planowania i strategii zbiorów

Moduł Produkcji jest jednym z głównych modułów programu. Pobiera on historyczne informacje o uprawie z wielu innych modułów i sporządza prognozy plonów na najbliższe 4 tygodnie. Wielu użytkowników analizuje Moduł Produkcji, aby ocenić swoją strategię zbiorów i w razie potrzeby dokonać stosownych korekt. Aby lepiej przygotować się do kolejnego sezonu uprawy, zamierzamy wprowadzić nowe opcje:

- Ulepszona analiza wydajności na podstawie zarejestrowanych informacji o produkcji
- Obraz analizy porównawczej dla plonów w bieżącym sezonie
- Lepsza analiza jakości dzięki nowemu wskaźnikowi efektywności „Wielkość owoców”
- Zoptymalizowany widok dla ogólnego przeglądu sezonu



Wielu użytkowników analizuje Moduł Produkcji, aby ocenić swoją strategię zbiorów i w razie potrzeby dokonać stosownych korekt.

Ralf Voncken
Product Owner e-Gro

Co zyskujesz?

Dzięki nowym formom prezentacji i opcjom rejestracji zbiorów możesz lepiej przeanalizować, czy jesteś na dobrej drodze do realizacji wybranej strategii produkcji. Oto, jak możesz to zrobić:

- Przykładowo e-Gro będzie w stanie szybko ustalić, czy istnieje duża różnica między tym, co planujesz zebrać, a tym, co przewidują prognozy plonów. Im mniejsza różnica, tym oczywiście lepiej. Wskaźnik „wielkość owoców” da Ci również więcej informacji na temat jakości zbiorów, co jest ważne w kontekście umów handlowych, które dotyczą również jakości dostarczanych owoców.
- Wielkość owoców daje więcej informacji na temat zrównoważenia roślin. Jeśli wielkość owoców jest niska, jest to istotna wskazówka dotycząca tej cechy.

- Ponadto wprowadzamy ciągle ulepszenia modułu prognozowania plonów w oparciu o możliwości sztucznej inteligencji, co pomoże również lepiej zrozumieć Twoją strategię zbiorów. Dzięki nowym zmianom e-Gro będzie można lepiej analizować terminy zbiorów i to, co jest rzeczywiście zbierane. Takie informacje są kluczowe dla tworzenia optymalnych prognoz.
- Oprócz tego, za pomocą funkcji ogólnego przeglądu sezonu, możesz analizować planowane, rzeczywiste i prognozowane zbiory w oparciu o cały sezon. Ponieważ wymaga to szczegółowej analizy Twoich cykli zbiorów, zdecydowaliśmy się zaoferować tę opcję tylko do analiz liczbowych i w zestawieniach tabelarycznych, z uwagi na jakość użytkową urządzenia.
- Wprowadzone zmiany pozwalają na lepszą prezentację modułu produkcyjnego na smartfonie.

Tydzień 1			
Zbiór całkowity:	Jakość A:	Jakość B:	Średnia masa owocu:
--	--	--	--
Zaplanowany zbiór:	Zaplanowana powierzchnia zbiorów:	Zaplanowane dni zbioru:	
--	--	--	

Tydzień 2 - Planowanie		
Zaplanowane zbiory:	Zaplanowana powierzchnia zbiorów:	Zaplanowane dni zbioru:
0 kg/m ²	0 %	0 dni

Jak to działa?

Aby zobaczyć prognozowane plony, musisz ponownie przetworzyć informacje o zbiorach za pomocą przycisku „+dodaj zbiór” w Module Produkcji (poniżej wskaźników KPI). Jeśli klikniesz ten przycisk, możesz przeliczyć swoje zrealizowane zbiory i zaktualizować prognozy zbiorów na następny tydzień.

Wpisując planowane zbiory na przyszły tydzień wypełnij następujące informacje: planowane zbiory, planowany obszar zbiorów i planowane dni zbiorów. Ta nowa funkcja jest opcjonalna!

Po przetworzeniu informacji e-Gro przekształci liczby w praktyczne informacje i wykona automatyczne obliczenia, takie jak wielkość owoców oparta na średniej z ostatnich zbiorów i średniej z sezonu.

Wskazówki dotyczące rejestrowania zbiorów:

1. Staraj się rejestrować swoje rzeczywiste zbiory w tym samym dniu tygodnia
2. Dodaj swoje zbiory na kolejny tydzień

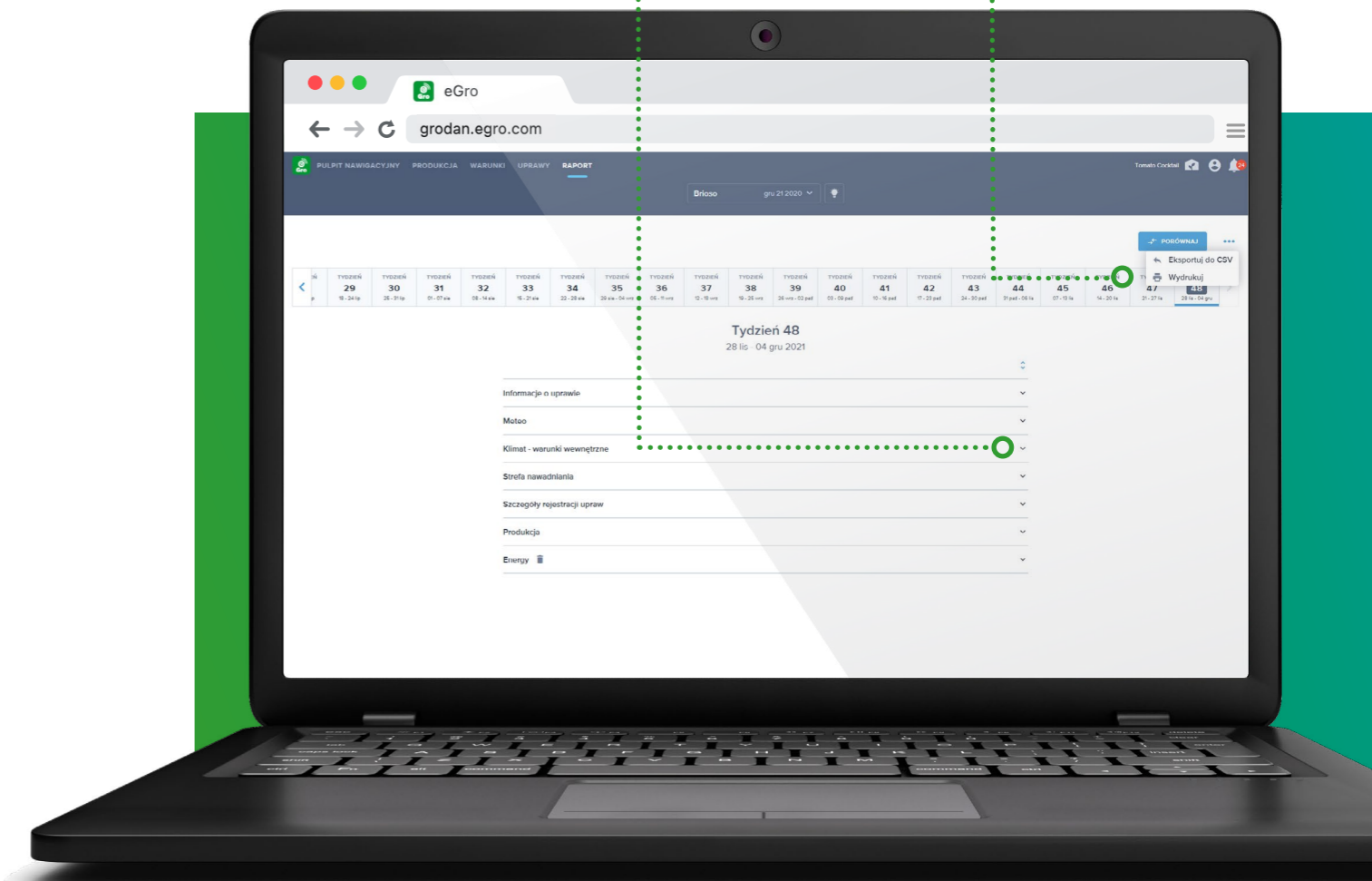
2

Ulepszona prezentacja Modułu Raportów dla lepszej analizy strategii upraw

Stworzenie raportu wymaga zazwyczaj wielu godzin, korzystania z wielu narzędzi programowych i zbierania danych z różnych źródeł. Całkowicie nowy Moduł Raportów umożliwia teraz rejestrowanie, zapisywanie i prezentowanie wszystkich kluczowych informacji i danych w jednym kompleksowym przeglądzie tygodniowym, powiązany z określonym typem uprawy. Nie musisz już używać Excela, ani innych narzędzi – teraz wszystko jest w jednym miejscu! Dzięki naszym nowym, ulepszonym opcjom prezentacji możesz lepiej analizować kluczowe informacje dotyczące uprawy, związane z konkretną produkcją. Możesz również wyeksportować informacje do pliku PDF i je wydrukować. W Module Raportów dodaliśmy następujące elementy:

Nie ma potrzeby przewijania całej strony Raporty i głównych parametrów – jeśli to konieczne, za pomocą nowej ikony typu „>” możesz teraz wybrać szczegóły parametru.

Możliwość wydruku raportu, dostępna poprzez menu z kropkami w Module Raportów oraz w trybie porównywania raportów z ikoną [Drukarka] (tylko dla komputerów stacjonarnych).



Co zyskujesz i jak to działa?

- Dzięki nowym czytelny obrazom możesz przeglądać tylko te informacje, które są dla Ciebie ważne.
- Mimo, że wszystkie informacje są cyfrowo zapisane w systemie, czasem warto wydrukować np. informacje o uprawie i omówić je z członkiem zespołu lub zewnętrznym doradcą ds. upraw. Dzięki nowej funkcji można drukować raporty upraw i sprawniej przeprowadzać rozmowy na ich temat w oparciu o wiarygodne dane.



Mimo iż wszystko przeważnie odbywa się cyfrowo, czasem warto wydrukować informacje o uprawie i omówić je z członkiem zespołu lub zewnętrznym doradcą ds. upraw.

Ralf Voncken
Product Owner e-Gro



Co dalej?

Naszym celem jest dostarczanie Użytkownikom wiedzę o tym, jak wykorzystać te informacje w celu tworzenia lepszych strategii upraw. Wkrótce skontaktujemy się z Tobą w celu omówienia sposobu korzystania z e-Gro w poszczególnych fazach uprawy. Kolejna wersja planowana jest na drugi kwartał 2022 roku i będzie nastawiona na optymalizację upraw.

ROCKWOOL Polska / Grodan

ul. Postępu 6
02-676 Warszawa
tel. 22 375 07 80
www.grodan.pl

Grodan jest jedynym
podłożem z wełny mineralnej,
posiadającym znak jakości
UE-Ecolabel.

