

Instrukcja oprogramowania e-Gro wersja II kw. 2021

czerwiec 2021

W przypadku pytań prosimy o kontakt na adres: egro.support@grodan.com



Wstęp

Wersja e-Gro, II kwartał 2021 r.:

Nowy moduł „Raporty” oraz opcje porównywania i konfigurowania kluczowych danych dotyczących uprawy

Większość z Państwa zbliża się do najbardziej pracowitego okresu w roku i aby pomóc Państwu przygotować się na szczyt sezonu wegetacyjnego, ciężko pracowaliśmy nad nowymi funkcjami, które Państwa odciążą i pomogą lepiej skoncentrować się na uprawie. Mamy przyjemność poinformować, że od dzisiaj na Państwa koncie są dostępne nowe funkcje i aktualizacje. W wyniku rozmów

przeprowadzonych z najlepszymi ogrodnikami na całym świecie i ciągłych testów zwiększyliśmy nacisk na personalizację i elastyczność. Teraz możliwe jest ustawienie i dostosowanie własnych preferencji dotyczących uprawy, porównanie informacji o uprawach i przeglądanie pełnych raportów. Pomoże to zaoszczędzić czas, lepiej planować i uzyskać więcej informacji na temat ukierunkowanej strategii uprawy.

Co nowego?

1 - Nowy moduł „Raporty”:

jest to całkowicie nowy moduł w ramach Pakietu Podstawowego Essential

2 - Ustalanie celów na Pulpicie Nawigacyjnym:

nowe sposoby dostosowania w celu ustawienia własnych zakresów i podświetlanych alertów o niepożądanych wartościach

3 - Dostosowanie wykresów na stronie „Warunki”:

znaczące dostosowanie (dane) preferencji widoku, większa elastyczność i bardziej przydatne informacje

4 - Łatwiejsza w dostosowaniu Prognoza Produkcji rozszerzona o nowe dane:

Prognoza Produkcji zawiera nowy, bardziej responsywny model, ponieważ e-Gro przechwytuje teraz informacje ze źródeł zewnętrznych i dodaje do platformy informacje dotyczące pogody (zewnętrzne prognozy pogody). Kliknij tutaj, aby dowiedzieć się więcej.

Nowy moduł „Raporty”

P3

Ustalanie celów na Pulpicie Nawigacyjnym

P5

Dostosowanie wykresów na stronie „Warunki”

P6

Łatwiejsza w dostosowaniu Prognoza Produkcji rozszerzona o nowe dane

P9

Co dalej?

P9

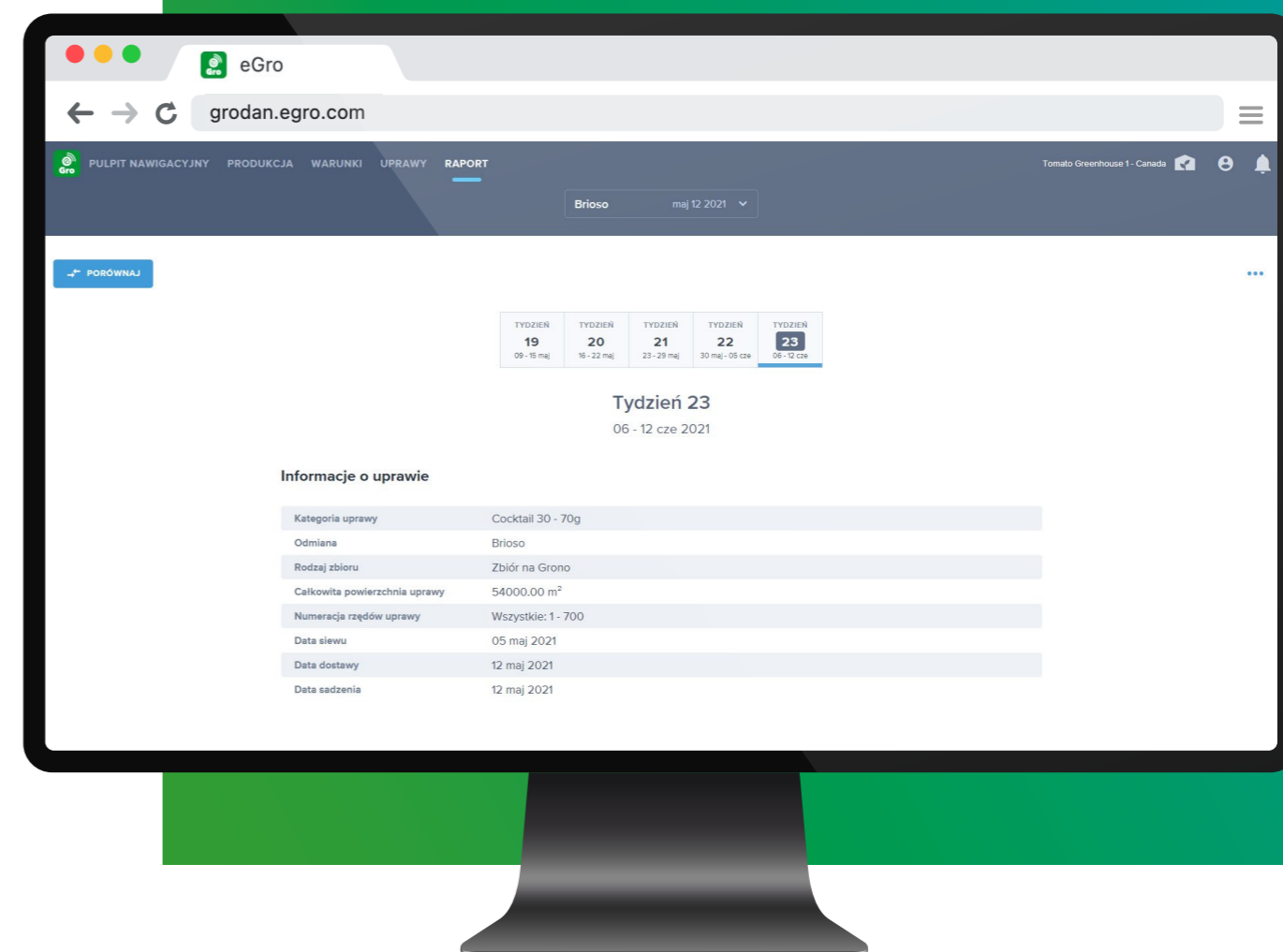
Zeskanuj kod QR, aby zobaczyć film na temat nowej wersji e-Gro.



1 Popraw swoje cotygodniowe cele dotyczące uprawy w nowym module „Raporty”.

Przygotowanie raportu zwykle wymaga wielu godzin, wielu narzędzi programistycznych i zbierania danych z różnych źródeł. Zupełnie nowy **Moduł Raportów** zbiera, zapisuje i pokazuje wszystkie kluczowe informacje i dane w jednym kompleksowym przeglądzie tygodniowym, powiązany z konkretnym rodzajem uprawy. Excel czy inne narzędzia nie są już potrzebne; teraz wszystko jest w jednym miejscu!

Wcześniej Raporty były częścią Modułu Upraw, ale ze względu na dużą ilość nowych danych i ogromną wartość dla ogrodników, teraz jest to osobny moduł. Informacje w Module Raportów wykraczają daleko poza dane upraw i pokazują szczegółowe informacje dotyczące upraw, dane meteorologiczne, klimat wewnętrzny, informacje o strefie korzeniowej, informacje o rejestracji upraw, informacje o produkcji oraz dodane notatki i zdjęcia. Można także dodać sekcje niestandardowe z własnymi niestandardowymi parametrami.



Można dokonać do trzech porównań wyników, biorąc pod uwagę różne okresy czasu, uprawy, a nawet szklarnie w skali dnia lub tygodnia. Nowy moduł zawiera automatyczne obliczenia i przydatny dodatek w postaci informacji o pogodzie, które pomogą wygenerować tygodniową strategię uprawy.

PORÓWNAJ

TYDZIEŃ	TYDZIEŃ	TYDZIEŃ	TYDZIEŃ	TYDZIEŃ
19	20	21	22	23
09 - 15 maj	16 - 22 maj	23 - 29 maj	30 maj - 05 cze	06 - 12 cze

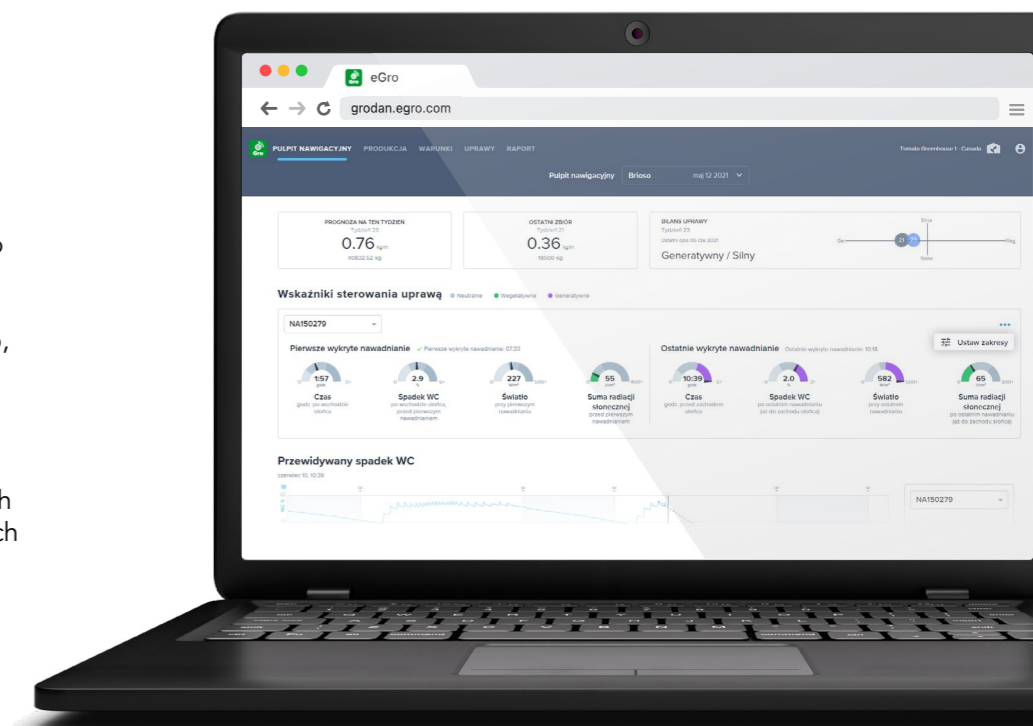
W skrócie, nowy Moduł Raportów zawiera następujące funkcje:

- Wyświetl raport tygodniowy dotyczący różnych danych
- Porównaj tygodnie dla tej samej uprawy
- Porównaj tygodnie dla różnych upraw (inne obiekty tej samej firmy)
- Oszczędzaj czas z automatycznym przeliczaniem danych w raportach
- Dodaj niestandardowe sekcje
- Dodaj niestandardowe parametry
- Eksportuj wszystkie dane do .csv

2

Sprawdź, czy podążasz właściwą drogą, ustawiając własne zakresy na Pulpicie

W poprzedniej wersji skupiliśmy się na **przeprojektowaniu Pulpitu**, który zawierał zalecenia Grodan dotyczące rozwoju upraw w oparciu o zastosowaną strategię nawadniania. Teraz idziemy o krok dalej z optymalizacją Pulpitu Nawigacyjnego, dzięki czemu możesz się przekonać, czy podążasz dobrą drogą przy obecnej strategii uprawy poprzez możliwość ustawiania własnych zakresów i dodawania podświetlonych alertów, które ostrzegają o wartościach spoza zakresu.



Wskaźniki sterowania uprawą

Ustaw zakres generatywny i wegetatywny dla wskaźników sterujących uprawą.

Pierwsze wykryte nawadnianie

Czas
Ilość godzin między wschodem słońca a pierwszym wykrytym nawadnieniem.

Wegetatywne	Neutrałne	Generatywne
Min.	Od:"	Do:"
0:00 godz.	1:00 godz.	2:59 godz. 5:00+ godz.

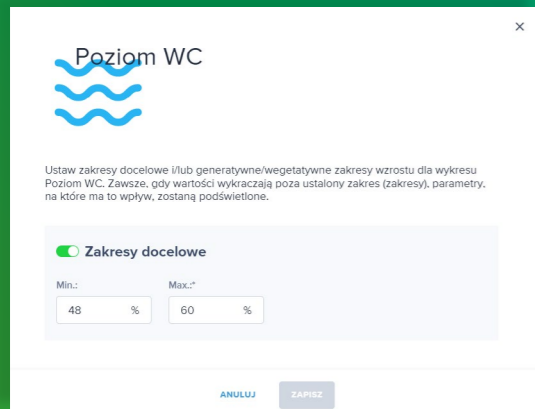
Przywróć ustawienia domyślne

Spadek WC
Spadek WC między wschodem słońca a pierwszym wykrytym nawadnieniem.

Wegetatywne	Neutrałne	Generatywne
Min.	Od:"	Do:"
0:00 godz.	1:00 godz.	2:59 godz. 5:00+ godz.

ANULUJ ZAPISZ

Można ustawić niestandardowe zakresy na pulpicie nawigacyjnym dla wskaźników sterowania uprawami i wykresów, ponieważ zdefiniowane zakresy mogą nie być takie same w przypadku wszystkich ogrodników. Można ustawić własne zakresy docelowe odpowiadające sytuacji osobistej dla neutralnych, generatywnych i wegetatywnych wskaźników sterowania uprawą oraz nawadniania, strefy korzeniowej i klimatu na wykresach. W przypadku polegania na „domyślnych” celach ustalonych przez firmę Grodan, opcja ta jest nadal dostępna w systemie.

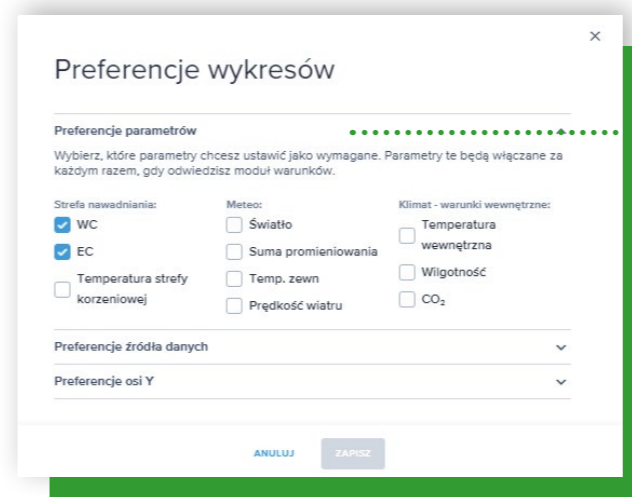
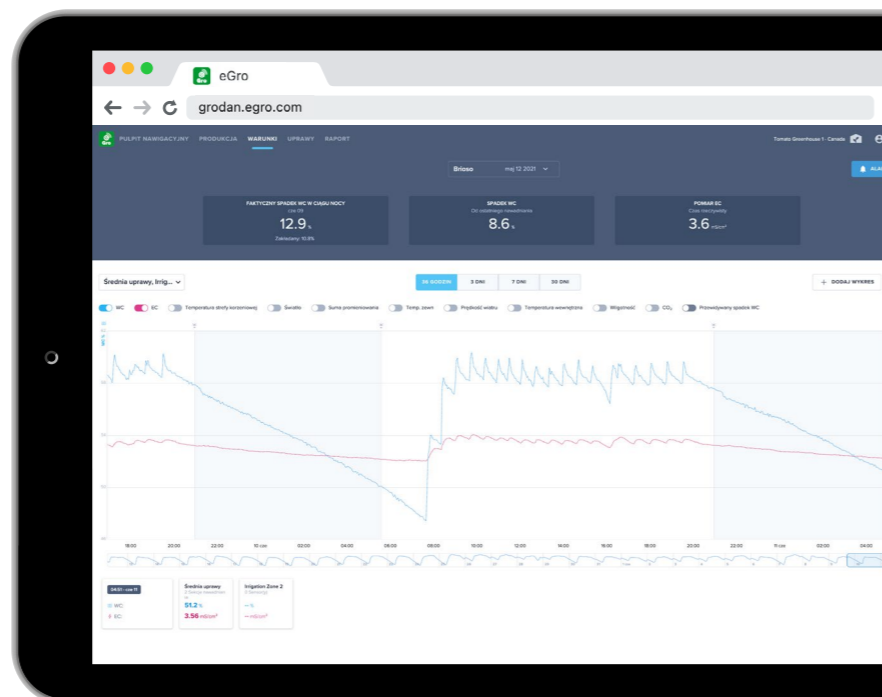


Dodatkowo, podświetlone alerty na Pulpicie pomogą szybko ustalić, czy ustawiona strategia jest właściwa. Dzięki zdefiniowanym i ustawionym zakresom oraz wizualnie podświetlonym alertom można łatwo zobaczyć, kiedy coś wykracza poza zakres.

3

Sprawdź informacje, które są dla Ciebie najważniejsze w Module Warunki

Kontynuując temat dostosowywania, pracowaliśmy również nad znacznie bardziej przyjaznymi dla użytkownika opcjami dostosowywania wykresów w **Module Warunki**. Dzięki nowym ulepszeniom na tej stronie można skonfigurować lub dostosować dokładnie sposób wyświetlania informacji na poziomie użytkownika. Na przykład, jako kierownik szklarni, możesz chcieć widzieć inne informacje niż pozostałe osoby z zespołu. Możliwe jest ustawienie następujących osobistych preferencji:

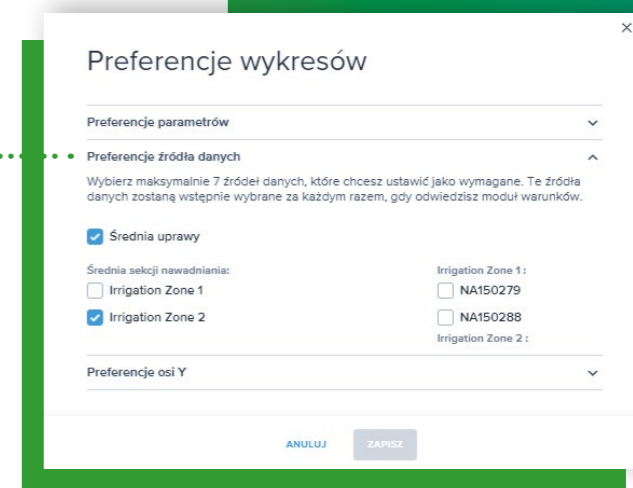


Preferencje parametrów

Ustaw domyślne parametry danych nad wykresem warunków, które mają dla Ciebie największe znaczenie. Tym sposobem za każdym razem, gdy wrócisz na tę stronę, przełączniki te będą zawsze włączone. Strona „Warunki” zawiera teraz również trzy nowe parametry klimatyczne: **prędkość wiatru, temperaturę zewnętrzną i CO₂**.

Preferencje dotyczące źródła danych

Ustaw domyślne źródła danych, które chcesz wyświetlić oraz nową opcję, aby usunąć zaznaczenie wyboru średniej zbiorów, jeśli nie jest ona konieczna. Można wybrać pojedyncze czujniki oraz do 7 źródeł danych. Warto zauważyć, że źródłem danych może być (1) pojedynczy czujnik, (2) średnia upraw lub (3) sekcja nawadniania.



Preferencje wykresów

Preferencje parametrów

Preferencje źródła danych

Preferencje osi Y

Wybierz wygląd (pionowej) osi Y. „Autoskalowanie” oznacza, że zakres wartości będzie się zmieniać z wartościami parametrów. „Stały” oznacza, że wykres będzie miał manualną skalę na osi niezależnie od wartości parametrów. (Tylko parametry strefy korzeniowej).

WC:

Automatyczne skalowanie Stały

Od: % Do: %

EC:

Automatyczne skalowanie Stały

Od: 2 mS/cm² Do: 6 mS/cm²

Temperatura strefy korzeniowej:

Automatyczne skalowanie Stały

Od: °C Do: °C

ANULUJ ZAPISZ

Preferencje dotyczące osi Y

Dostosuj tylko Y dla strefy korzeniowej (poziom użytkownika) – jak na głównym wykresie, aby przeanalizować informacje o strefie korzeniowej tak, jak chcesz.

Kolejną nowością jest opcja dodania i porównania drugiego wykresu za pomocą przycisku dodawania wykresu. Pozwala to porównać wzrost upraw z różnych szklarni lub w tej samej szklarni. Można także porównać bieżący tydzień z poprzednim.

Dodaj wykres

Wybierz, która szklarnia i uprawa mają być pokazane na drugim wykresie.

Szklarnia: Wybierz szklarnię

Uprawa: Wybierz uprawę

ANULUJ + DODAJ WYKRES



4 Łatwiejsza w dostosowaniu Prognoza Produkcji

W tej wersji rozszerzyliśmy nasz pakiet API Partner, dodając dane meteorologiczne (zewnętrzne prognozy pogody) do modelu **Prognoza Produkcji**. Jest to znaczne ulepszenie, ponieważ model jest oparty na sztucznej inteligencji, a algorytm prognozowania produkcji poprawia się z upływem czasu. Dzięki dodaniu tych nowych danych do algorytmu, Prognoza Produkcji łatwiej reaguje i dostosowuje się do przyszłości i zmian pogody. Ta dodatkowa funkcja to tylko jeden krok w kierunku dodania kolejnych do pakietu API Partner zgodnie z oczekiwaniami klientów. Czekaemy na efekty w nadchodzącym sezonie.



Co dalej?

Wszystkie te ulepszenia brzmią dobrze, ale żeby móc mieć prawdziwe korzyści, musisz zrozumieć, jak z nich korzystać. W Grodan chcemy mieć pewność, że dobrze poznasz te nowe funkcje. W ramach wsparcia Menedżer ds. Sukcesu Klientów lub Doradca skontaktują się z Tobą osobiście, aby omówić zmiany i odpowiedzieć na wszelkie pytania. Dzięki nowym funkcjom staramy się pomóc ulepszyć strategię uprawy, uzyskać większy wzrost i wyższe plony. Kolejna wersja platformy e-Gro planowana jest na wrzesień 2021 roku i skupi się na optymalizacji dla konkretnych upraw. Zostańcie z nami!

ROCKWOOL Polska / Grodan

ul. Postępu 6
02-676 Warszawa
tel. 22 375 07 80
www.grodan.pl

Grodan jest jedynym
podłożem z wełny mineralnej,
posiadającym znak jakości
UE-Ecolabel.

