

e-Gro Q3 Release How To Guide

More information: egro.support@grodan.com



Variety A	
Production	Crop
Most recent harvest Week 22	Most recent harvest Week 22
1,2 kg/m ² 48.750 kg	1,6 kg/m ² 65.000 kg
Crop balance Week 22 Strong / Vegetative	

e-Gro Q3 2022 Release:

Geoptimaliseerde Oogst prognose, geavanceerde teeltregistratie voor meer inzichten en een verbeterde gebruikerservaring

Als onderdeel van de glastuinbouwsector zijn we ons ervan bewust dat het huidige seizoen gepaard ging met meerdere uitdagingen en onzekerheden in uw kas. De hoge prijzen van gas en energie, de sterk toegenomen inflatie en het veranderende klimaat vragen om nog meer flexibiliteit en creativiteit om u aan te passen aan deze veranderende omgeving. Met de vereiste optimalisatie van teeltstrategieën zijn de nauwkeurigheid, voorspelbaarheid en betrouwbaarheid van data daarom belangrijker dan ooit. De beslissingen die u vandaag neemt, hebben een grote impact op uw resultaten van morgen.

Daarom streven we ernaar u op de beste manier te ondersteunen door nuttige updates uit te brengen die vanaf nu beschikbaar zijn in e-Gro. Deze release richt zich op de geoptimaliseerde Oogst prognose, de geavanceerde Gewasregistratie binnen de Gewasmodule en de geoptimaliseerde Omstandigheden module voor een verbeterde gebruikerservaring. En dat is gelukt: de nieuwe updates zullen bijdragen aan het continu spotten van kansen om uw teeltprestaties te verbeteren – aangepast aan uw situatie. Kortom, de gebruiksvriendelijkheid van de tool is alom verbeterd.

Wat is er nieuw?

Geoptimaliseerde Yield Forecaster

- Aanvullende meteo en gewasregistratie parameters waardoor het model nauwkeuriger en stabiel is

Gewasregistraties

- Tijdige herinnering dat uw einddatum van uw oogstseizoen ten einde loopt
- Aanvullende parameters zoals gemiddeld fruitgewicht en de hoeveelheid aangezette vruchten/m²

Omstandighedenmodule met verbeterde gebruikerservaring

- Verbeterde gebruikerservaring om uw gegevens efficiënter te analyseren

Support centrum

- Nieuwe handleiding: Dashboard
- Nieuwe handleiding: Rapporten

Geoptimaliseerde Yield Forecaster

P3

Gewasregistraties

P4

Omstandighedenmodule met verbeterde gebruikerservaring

P5

Support centrum

P6

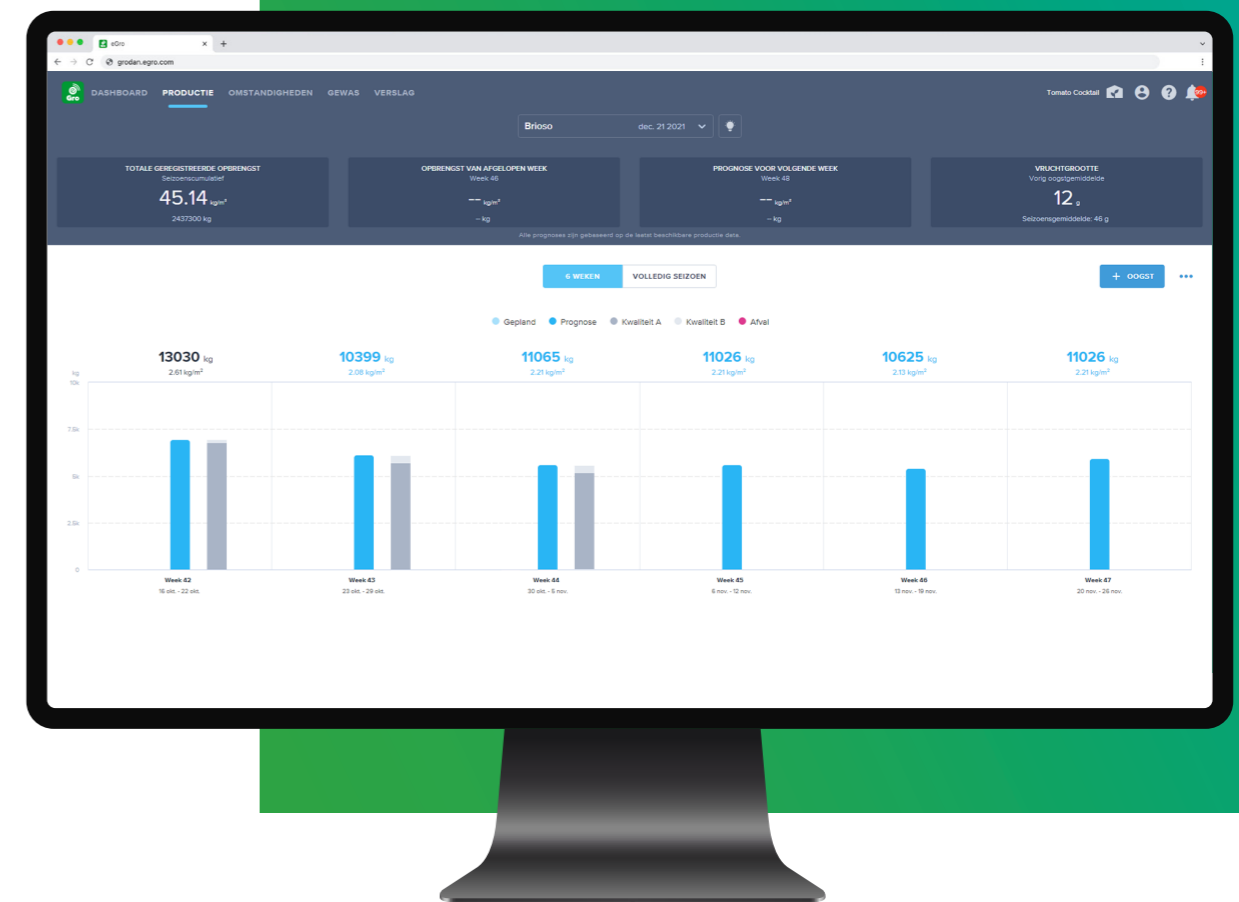
1

Geoptimaliseerde Oogst prognose voor nauwkeurigere voorspellingen

De Oogst prognose module is relevanter dan ooit omdat het u zal helpen vooruit te kijken tijdens dit uitdagende seizoen. Inzicht in de samenhang tussen klimaatomstandigheden en irrigatie is daarbij van groot belang. Met deze release hebben we extra meteo- en gewasregistratie-parameters aan het model toegevoegd. De Oogst prognose bevat nu een rijker assortiment aan gegevens om de oogstopbrengst nauwkeuriger te voorspellen.

Wat is uw voordeel?

Met het toevoegen van de nieuwe parameters, wordt de Oogst prognose nog responsiever en beter aangepast aan uw gewasprestaties en weersveranderingen, wat u zal helpen uw teeltstrategie verder te optimaliseren.



Hoe werkt het?

In tegenstelling tot andere updates wordt de huidige update niet automatisch geïntegreerd in het platform. Wij zullen alle gebruikers benaderen om dit nader toe te lichten en u te adviseren over de mogelijkheden, afgestemd op uw specifieke situatie en voorkeuren.

2

Gewasregistraties: Nauwkeuriger en uitgebreider

In uitdagende seizoenen als deze is het handig om te weten waar u kosten kunt besparen zonder dat dit een groot effect heeft op de groei van uw gewassen. Daarom is de module Gewasregistraties op verschillende manieren verbeterd voor paprika- en tomatentelers. Met behulp van nauwkeurige en betrouwbare gegevens worden kansen gespot die afgestemd zijn op uw situatie.

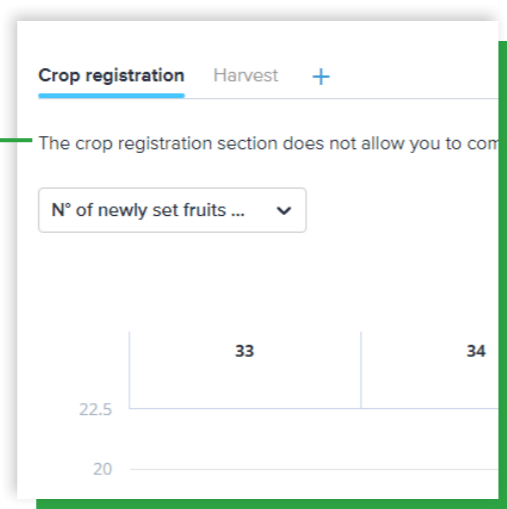
Wat is er nieuw?

Zijscheuten worden meegenomen in berekeningen van gewasregistratiegegevens

Nu zijscheuten worden meegenomen in de berekeningen van de gewasregistratiedata, zijn berekeningen nauwkeuriger dan ooit.

Grafieken bevatten nu gemiddeld vruchtgewicht

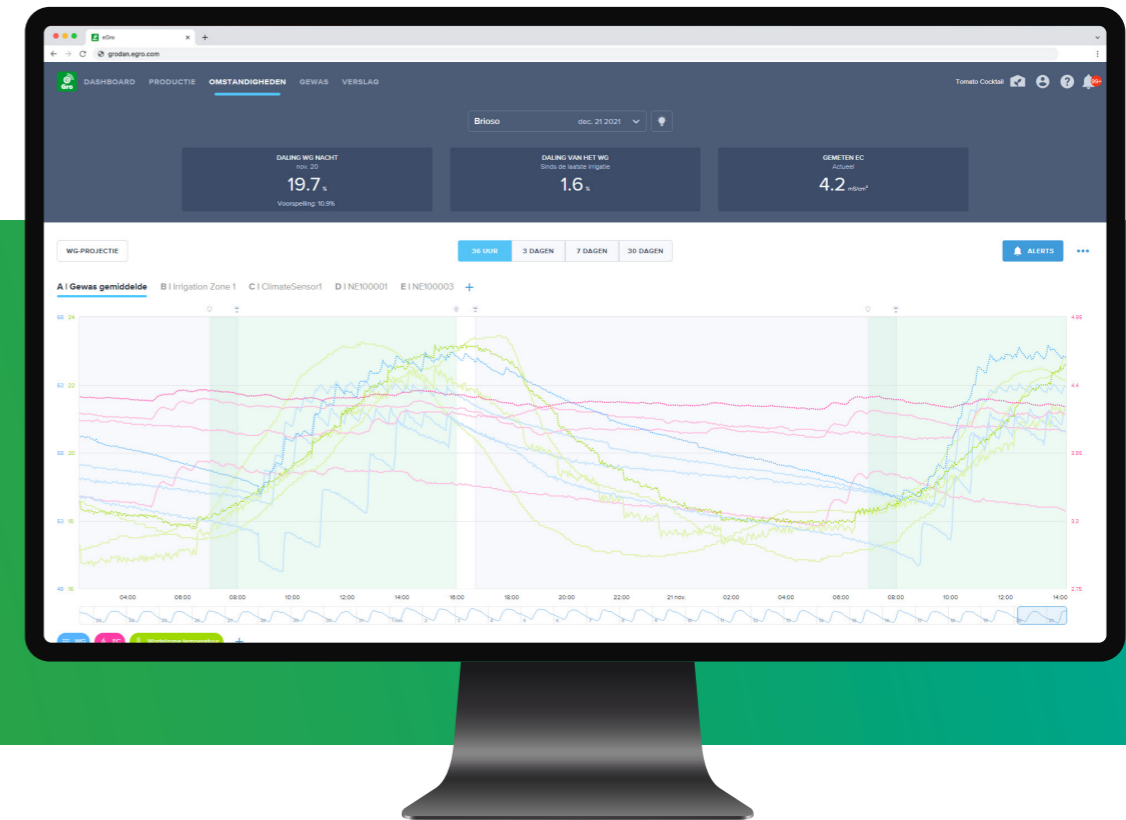
Een andere nieuwe parameter waarmee u kunt rekenen en plotten in een grafiek is het 'Gemiddeld vruchtgewicht'. U kunt deze gegevens gebruiken om te correleren met andere parameters, bijvoorbeeld om het effect van de temperatuur op uw gemiddelde vruchtgewicht te analyseren of om het gemiddelde vruchtgewicht van dit jaar te vergelijken met dat van vorig jaar. Dit is eenvoudig af te lezen uit de grafieken. En over grafieken gesproken; goed om te weten dat het vanaf nu ook mogelijk is om langere grafiektitels te maken.



3

Aangepaste Omstandigheden- module voor een verbeterde gebruikerservaring

De Omstandighedenmodule is een cruciale feature van e-Gro. Daarom hebben we opnieuw gekeken hoe we essentiële informatie beter en gebruiksvriendelijker weer kunnen geven. Met deze module kunt u tegelijkertijd de wortelzone en het klimaat analyseren om uw irrigatie- en teeltstrategieën te optimaliseren op basis van realtime, nauwkeurige gegevens. Het helpt u de output te maximaliseren, kosten te besparen en tegelijkertijd uw opbrengst en gewasprestaties te optimaliseren. Alle verbeteringen en updates zijn gericht op het verbeteren van de dagelijkse gebruikerservaring en manier van werken.



Gemakkelijkere manier om uw gegevens efficiënter te analyseren

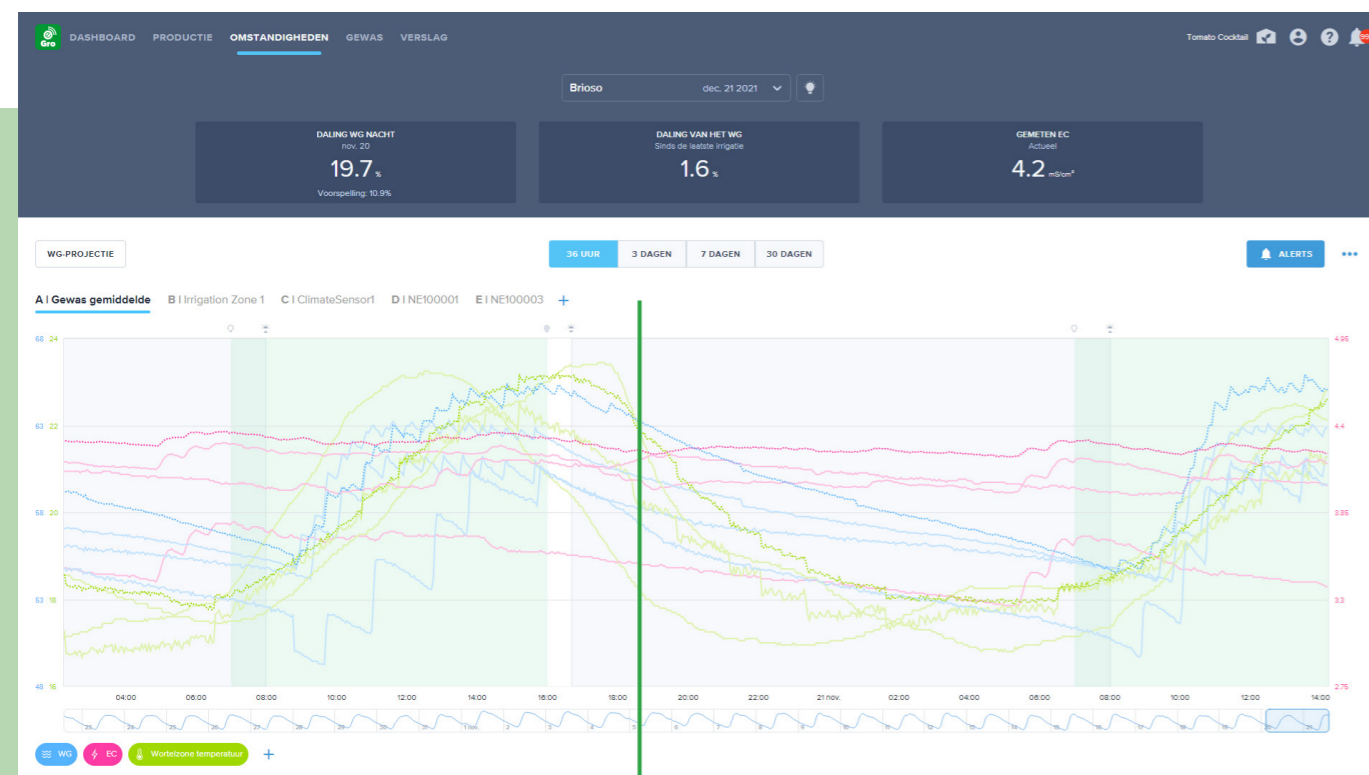
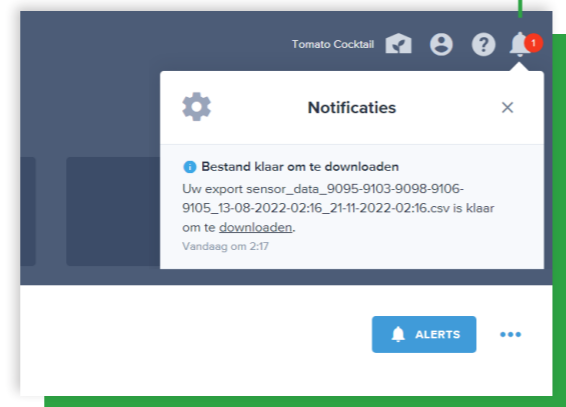
Om uw gegevens snel en gemakkelijker van het grafische display af te lezen, hebben we identifiers toegevoegd en de lijnen in de grafiek selecteerbaar gemaakt. Zodra een lijn is geselecteerd, worden de bijbehorende sensor en gegevenspunten gemarkeerd, zodat u zich snel kunt richten op de gegevens waarin u geïnteresseerd bent zonder uw muis te bewegen.

Einddatums toevoegen aan historische sensoren, historische data beschikbaar houden

Om u te helpen de gegevens nog beter te interpreteren, bewaren we de historische gegevens van een sensor bij het verplaatsen van de sensor naar een nieuw gebied. Met de update kunt u de historische sensorgegevens bekijken, waardoor de gegevens tot 30 dagen actief en zichtbaar zijn in de grafiek. Met deze update veranderen je historische gemiddelden niet meer door de beweging van de sensor.

Sneller en duidelijker grafiekgegevens downloaden

Binnen de Omstandighedenmodule kunt u uw grafiekgegevens nu op een efficiëntere manier exporteren en downloaden (CSV). Het systeem zal u op de hoogte stellen zodra uw export is gegenereerd. Daarna zie je een tweede melding verschijnen (ook in je systeemvak bij de 'bel' rechtsboven in je scherm) wanneer je bestand klaar is om te downloaden. Klik nu eenvoudig op de knop 'Downloaden' om de download te starten.



Alfabetische volgorde van de sensornamen

Eindeloos scrollen door de sensorlijst is verleden tijd. Het systeem ordent nu alfanumeriek uw (eigen gemaakte) sensornamen, in plaats van de volgorde van de toevoegingsdatum te gebruiken.

Automatisch uitloggen na 10 uur

Vanwege gegevensbeveiliging worden gebruikers automatisch uitgelogd. Om de gebruiksvriendelijkheid te vergroten hebben we de sessietijd verhoogd naar 10 uur.

4 Aanvullend Support centrum

Wij streven er continu naar om ervoor te zorgen dat u het maximale uit e-Gro software kunt halen. Daarom staan we altijd in nauw contact met u als gebruiker. Op basis van uw waardevolle input en feedback hebben we nog twee handleidingen toegevoegd aan het Support Center. Afgezien van de nieuwe toevoegingen, biedt de Support Center-omgeving u alle nieuwste functies en video's en kunt u rechtstreeks contact met ons opnemen met al uw vragen. Klik eenvoudig op het vraagtekenpictogram in de rechterbovenhoek van uw account om de module te openen.



Wat is onze volgende stap?

Onze groene experts werken continu aan het e-Gro-platform van Grodan om nieuwe functies te bieden die u helpen uw teeltstrategie verder te optimaliseren. Er zijn nog meer spannende dingen in ontwikkeling, vooral op het gebied van door kunstmatige intelligentie (AI) aangedreven tools. Zo kunt u op basis van uw situatie de optimale waterstrategie voorspellen en projecteren. In de tussentijd blijven we werken aan platformstabiliteit en -beveiliging, zodat uw gegevens altijd veilig blijven tijdens het gebruik van het platform. Dit doen we door constant te streven naar een beter en gebruiksvriendelijker platform, zodat jij je kunt focussen op datgene waar je goed in bent: groeien! Stay tuned voor de volgende release.

Rockwool BV / Grodan

Industrieweg 15
P.O. Box 1160, 6040 KD Roermond
The Netherlands

t +31 (0)475 35 30 20
f +31 (0)475 35 37 16
e info@grodan.com
i www.grodan.com
in www.linkedin.com/company/grodan
🐦 www.twitter.com/grodan
📷 [@grodaninternational](https://www.instagram.com/grodaninternational)

ROCKWOOL® and Grodan® are registered trademarks of the ROCKWOOL Group.

Grodan is the only supplier of stone wool substrates with the EU-Eco label.

